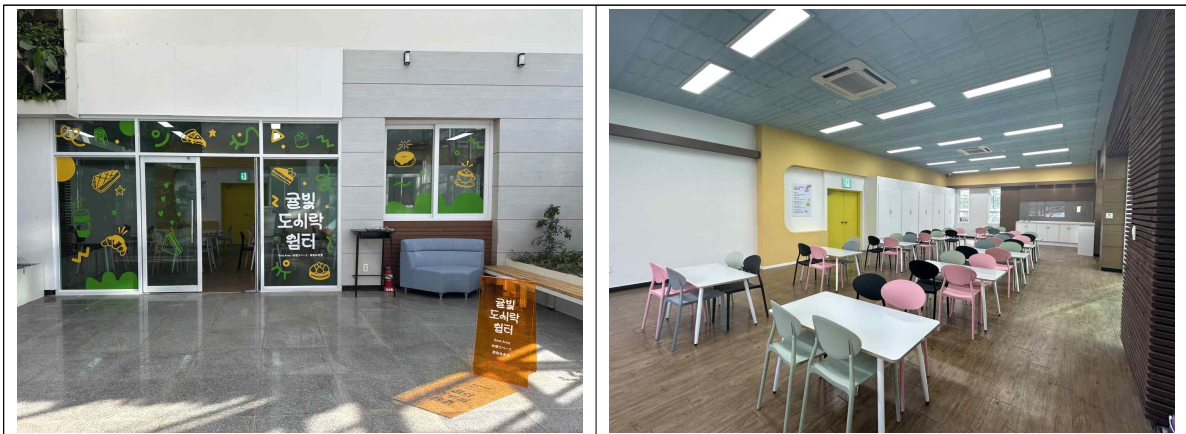


감굴박물관 꿀빛 도시락 쉼터 이용 안내

□ 시설개요

- 시설명: 감굴박물관 꿀빛 도시락 쉼터
- 주소: 서귀포시 효돈순환로 441(감굴박물관 사무실 앞 공간)
- 규모: 106.5㎡
- 시설운영: 관람객 휴게 공간 및 식사 공간
- 사용대상: *감굴박물관 관람객



□ 시설운영

- 운영시간 : 연중 9:00 ~ 18:00 (단, 1월1일 / 설날 및 추석 당일 제외)
- 이용방법
 - 선착순 자율 이용
 - 단체 이용 시, 사전 예약 필수(이용 신청서 및 준수사항 동의 후 사용 가능)
- 수용인원: 최대 50명

□ 사용 전 유의 사항

- 입장료를 납부한 개별 및 단체 관람객 이용 가능